

新製品

ポテンシオスタット PMC-AT



- 3スロットシャーシで省スペース
- 従来のPMCシリーズから機能拡充
- 電池/電解/腐食/メッキ/センサーの評価に最適



PMC-1000-AT
3チャンネル構成

- ▶ 最大3チャンネル
段階的なチャンネル増設可能
- ▶ 最大電流値：2A
大容量電池/電解/メッキの評価に最適
- ▶ 最小電流レンジ：2nA
低容量電池/腐食/センサーの評価に最適
- ▶ 補助(AUX)端子：2ch - 8端子測定
アノード/カソード同時測定
組電池/セルスタックの各セルの測定
- ▶ ブースターボード：10A
3並列で30A外部ブースターとしても利用可能
- ▶ 温度測定と恒温槽制御
エスペック社製恒温槽の制御機能を標準搭載

【仕様】

3スロットシャーシ (PMC-CHS03-AT)

スロット数	3	寸法	W 165 x H 330 x D 457 mm ※1
通信インターフェイス	イーサネット	重量	11.6 kg

※1：別途、電源アダプターが付属します

ポテンシオスタットボード (PMC-1000-AT)

端子	2端子、3端子、4端子	最大サンプリングレート	1MS/s
補助(AUX)端子	2ch ※2	入力インピーダンス	>800 GΩ / <1 pF
出力電圧	±12V	インピーダンス測定周波数	10μHz ~ 1MHz
制御電圧	±10V	温度測定端子(サーミスタ)	1ch ※3
電圧測定レンジ	10V, 1V	フローティング測定	対応
電圧測定確度	±0.2%(読取) ± 2mV		
電圧測定分解能	24-bit ADC 150 nV		
出力電流	±2A		
電流測定レンジ	2nA ~ 2A (10レンジ)		
電流測定確度	20nA~2A: ±0.2%(読取) ±0.2%(レンジ) 2nA: ±0.5% ±20pA		
電流測定分解能	24-bit ADC 30 fA		

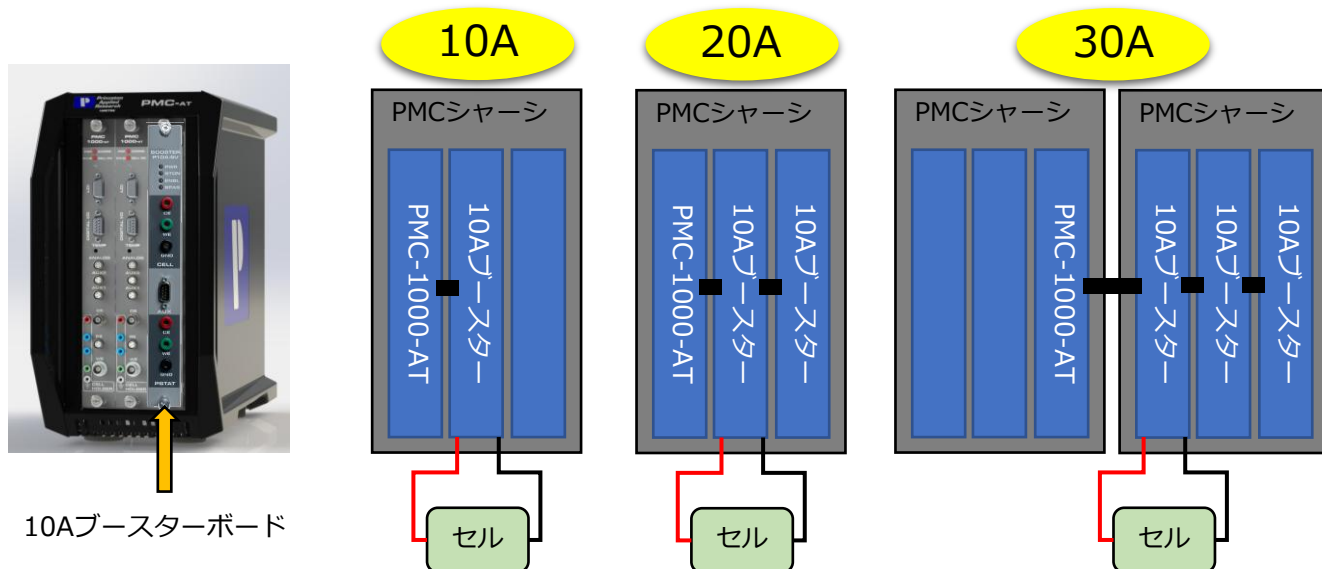
※2：チャンネル毎に別売のAUXケーブルが必要となります。
インピーダンス測定も可能です。

※3：別売の温度測定ケーブルが必要となります。

オプションとソフトウェアについては次ページをご覧ください

① 10A ブースターボード (BOOSTER PMC10A/6V)

- ・電流値：±10A (2並列：±20A, 3並列：±30A)
- ・電圧値：-2.5V ~ +6V
- ・インピーダンス周波数範囲：10μHz ~ 100kHz



② 微小電流インターフェイス (VersaSTAT-LC)

- ・ピコアンペアレベルの微小電流の測定に対応



VERSASTAT-LC	
電流レンジ	4pA ~ 200mA
最小電流分解能	122 aA
電圧レンジ	10V

③ NAS (Network Attached Storage)

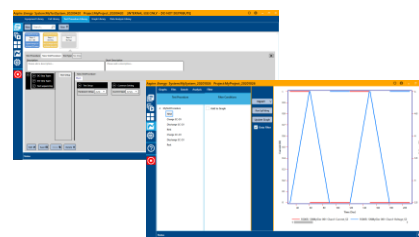
- ・データをNASドライブに保存
- ・PCフリーズ時も測定とデータ保存に支障なし
- ・1MS/s 連続サンプリングでも高速ストリーミングが可能

④ 測定・解析用ソフトウェア ASPIRE (標準付属)

- ・ZView(別売)へのエクスポート
- ・温度測定
- ・エスペック社の恒温槽制御



基本情報	
測定ステップ	CC, CV, CP, CR, LPR, Tafel, Linear/Staircase Voltammetry, Cyclic Voltammetry, Fast Pulse, SWV, DPV, PEIS, GEIS, Arbitrary Waveform, IR compensation, Loops
恒温槽制御	エスペック社 (コントローラ: P-200, ES-102など)
通信I/F	Ethernet, RS485



* 製品説明/デモ測定/お見積りのご依頼は、下記までお問い合わせをお願いいたします