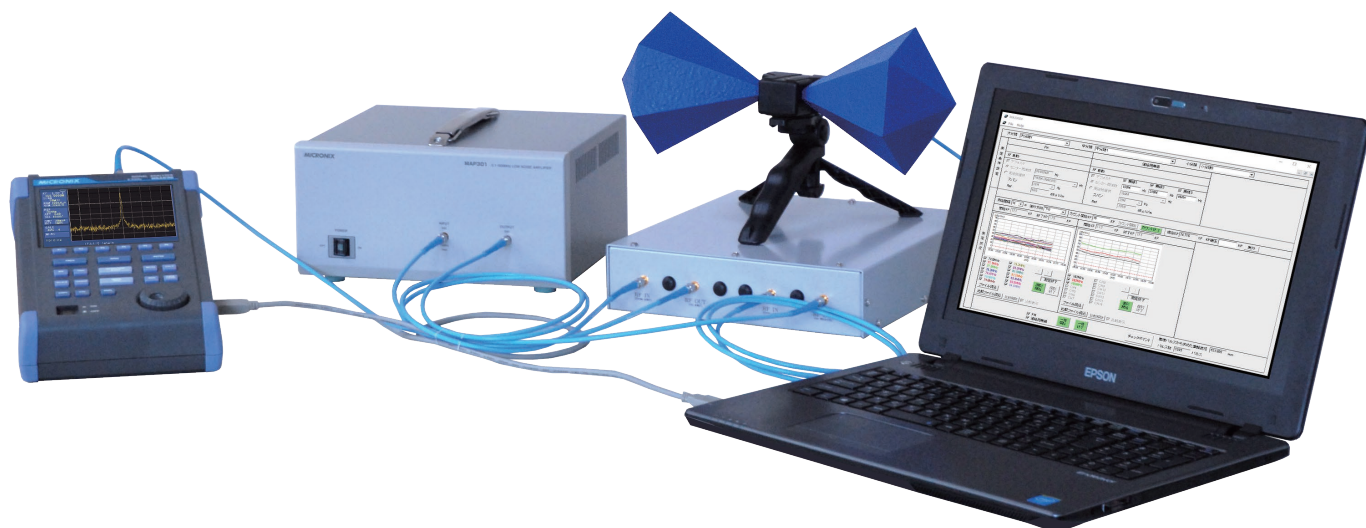


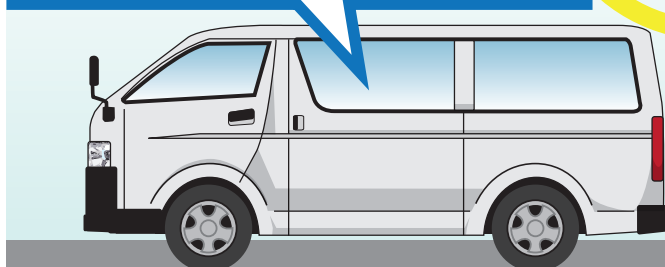
ME9500

AMラジオ・FMラジオ・業務無線・VICS等の電界強度を高速測定できるので、
電波サービスエリアの調査や再送信システムの保守に最適なシステムです。



特長

- ① 電測車にのせ高速走行しながら、AMラジオ・FMラジオ・業務無線(警察・消防・防災等)・VICS等の電界強度を自動測定できます。
AMラジオ(最大14ch)/FMラジオ(最大14ch)/業務無線(1ch)/VICS(1ch)から選択した複数の周波数帯を一度に測定可能。
※最小測定間隔は、選択した周波数帯(バンド)の数によって、下記ようになります。
72km/h走行時:1バンド測定:8m、2バンド測定:16m、3バンド測定:24m
- ② 測定中、PC画面に電界強度折れ線グラフをリアルタイムで表示できます。
- ③ 測定後にGoogleマップと連動させることにより、測定した電界強度を地図上に表示できます(GPSオプション搭載時)。
- ④ 電界強度測定にハンディ型スペクトラムアナライザMSA500シリーズを使用しているため、電測以外の業務にも活用できます。
(最大測定周波数:3.3GHz@MSA538、8.5GHz@MSA558)

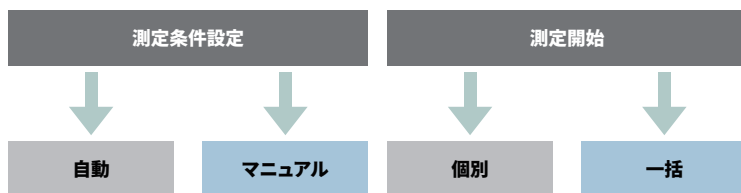


ラジオ放送や
業務用無線の
電界強度測定

ソフトウェア

■設定・測定画面

- ①測定条件設定を自動orマニュアルから選択 ②個別または一括開始ボタンにより測定開始 ③測定結果



■自動

AMラジオ14ch・FMラジオ14ch・業務無線またはVICSから選択した1chの測定に最適な設定値が自動的にセットされます。

■マニュアル

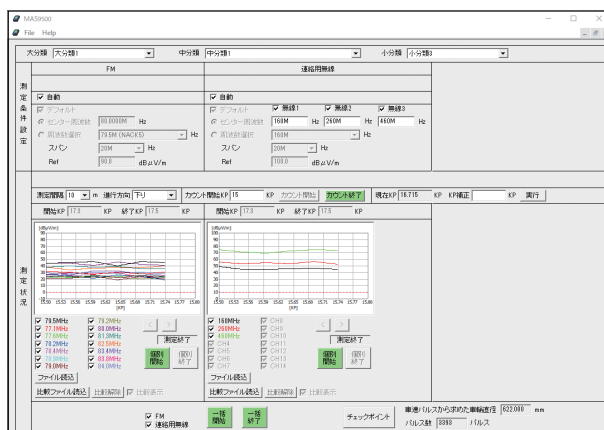
センター周波数・周波数スパン・基準レベルの設定をユーザが自由に設定できます。

■個別

選択した1chまたは複数chを個別に測定します。

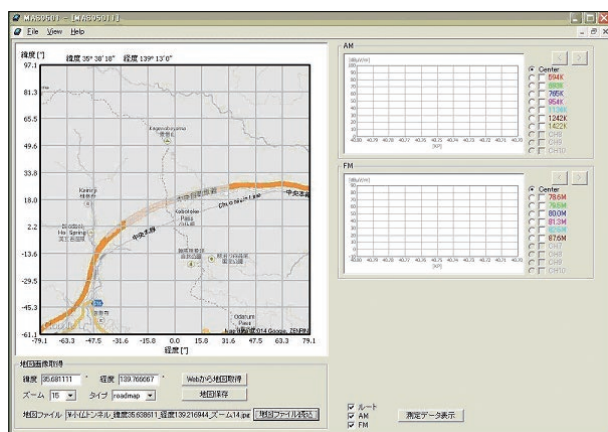
■一括

選択したすべてのチャンネルを一括で測定します。



電界強度の折れ線グラフがリアルタイムで表示されます。

■マップ表示機能 (GPSオプション搭載時)



測定データをGoogleマップと連動させることにより、電界強度を地図上に表示できます。また、移動距離は車速パルスにより補間されるので正確です。どのルートの、どの電波が強い・弱いかがひと目で判るように、電界強度毎に色分けされたポイント●がマップ上に表示されます。

システム構成例

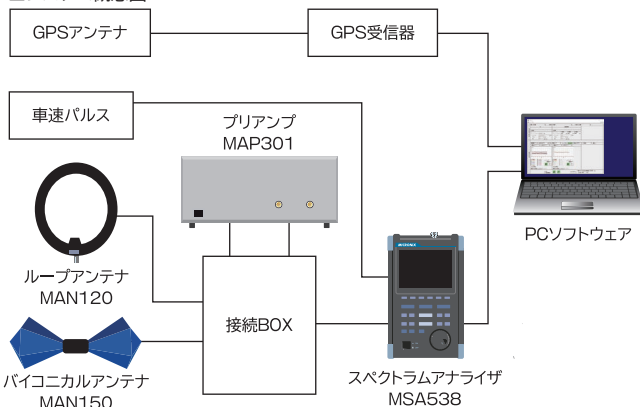
■AMラジオ・FMラジオ・業務無線・VICS 測定+マップ表示機能

品名	型式	備考
スペクトラムアナライザ	MSA538	最大3.3GHz
リチウムイオン電池	MB400	
ループアンテナ	MAN120	AMラジオ用
バイコニカルアンテナ	MAN150	
接続BOX・ケーブル類		別途、要打ち合わせ
プリアンプ	MAP301	AM, FMラジオ用
自動測定・表示ソフトウェア	MAS9501	
マップ表示機能		GPSアンテナ・受信器等

※別途PC本体が必要です。

※システムの詳細や組み合わせについては、弊社営業担当までお問い合わせください。

■システム概念図



※仕様・形状は、事前の断りなしに変更されることがあります。※実際の色とは異なることがあります。ご了承ください。

MICRONIX
マイクロニクス株式会社
 〒192-0045 東京都八王子市大和田町2-21-2
 TEL:042-649-3889 FAX:042-649-2113
 URL : <https://micronix-jp.com/>

取扱店



WEBはこちら

CM2512