

無線機、端末、モジュール等の生産ライン向け小型電波暗箱。
内部に治具装置を装着することにより、タクトタイムを短縮、
また各通信試験の再現性を向上。
幅広いアプリケーションに対応し、設備コストを削減。



標準仕様

外形寸法	315(W)×355(H)×315(D)mm (突起物等を除く)
内部寸法	約250(W)×250(H)×250(D)mm (突起物等を除く)
重さ	約8.5kg
構造	電波吸収体とアルミ板の二重構造
シールド性能	70dB typ @2.4GHz
吸収性能	20dB以上 (MYA-75:2.4GHz以上)
コネクタ	SMA(J)×2(背面)
IFモジュール	最大1台(背面)
オプション	<ul style="list-style-type: none"> ・ I/Fモジュール ・ アンテナカブラ MAN201 ・ アンテナカブラ MAN201用治具 MAN201-JIGS ・ 電波吸収体の表面加工(工場出荷時)

特長



■ワンタッチロック機構。

簡単な開閉動作にもかかわらずシールド効果が保たれ、作業者の負担も軽減されます。



■転倒防止対策

台座と一体になっており、作業机や棚への固定が出来ます。

■カスタマイズ対応

実際の運用条件に基づき、様々なカスタマイズに対応します。(別途費用)

オプション

I/Fモジュール

AC、DC、LAN、USB、SMA、BNC、N、D-sub コネクタおよび貫通管を取り付けたモジュール。
使用目的に応じたI/Fモジュールを選択することができます。

モデル	取付コネクタ
IFM1	AC(1個)、LAN ^{※1} (1個)、USB ^{※3} (1個)、D-sub9 ^{※5} (1個)
IFM2	AC(1個)、LAN ^{※1} (2個)、USB ^{※3} (2個)、D-sub9 ^{※5} (1個)
IFM3	AC(1個)、LAN ^{※1} (2個)、USB ^{※3} (2個)、D-sub25 ^{※6} (1個)
IFM4	DC(1組)、LAN ^{※1} (1個)、USB ^{※3} (1個)、D-sub9 ^{※5} (1個)、D-sub25 ^{※6} (1個)
IFM5B	SMA(4個)、BNC(2個)、N(2個)
IFM6-1	貫通管(1個)
IFM6-2	貫通管(2個)
IFM7	AC(1個)、LAN ^{※2} (1個)、USB ^{※4} (1個)
IFM8	DC(2組)、LAN ^{※2} (1個)、USB ^{※4} (1個)
IFM9	LAN ^{※2} (2個)、USB ^{※4} (2個)



I/Fモジュールを取り付けたMY2510

- ※1. Cat 5e相当, PoE 非対応
- ※2. Cat 6A相当, PoE++ 対応
- ※3. USB2.0, Type-A(内・外), Power Delivery(PD) 非対応
- ※4. USB3.1 Gen1, Type-A(内・外), Power Delivery(PD) 非対応
- ※5. オス(内・外), 嵌合M2.6(ミリネジ)
- ※6. メス(内・外), 嵌合M2.6(ミリネジ)

電波吸収体の表面加工

電波吸収体のボロ屑等がDUTに付着することを防ぎます。



表面をブルージャージで覆います

アンテナカブラ MAN201

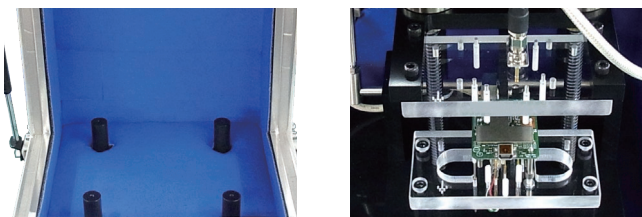


周波数	0.3~9.5GHz
最大入力電力	5W
インピーダンス	50Ω
VSWR	≦ 2.0(リターンロス ≦ -10dB)
コネクタ	SMA-J
外形寸法	50.4×70.4×17[mm](突起部含まず)
質量	≦ 60g
保存温湿度	・ 温度:-10~50℃ ・ 湿度:≦ 70% RH
オプション	専用治具:MAN201-JIGS

カスタマイズ

治具装置の組み込み

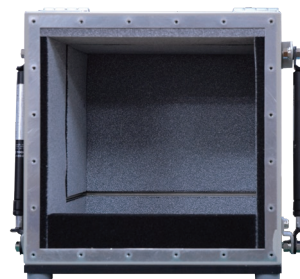
筐体を加工した後、ご指定の治具装置を暗箱本体に固定します。(出荷時のみ)



背面部の変更

将来的にアンテナやコネクタ位置が変更される場合、背面パネルを取り外し、ご希望のパネルを装着出来ます。

パネルを取り外した状態



パネル装着後



※仕様・形状は、事前の断りなしに変更されることがあります。※実際の色とは異なることがあります。ご了承ください。

MICRONIX

マイクロニクス株式会社

〒192-0045 東京都八王子市大和田町2-21-2

TEL:042-649-3889 FAX:042-649-2113

URL : <https://micronix-jp.com/>

取扱店



WEBはこちら

CI2512