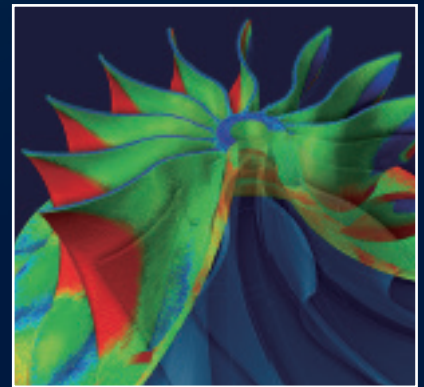
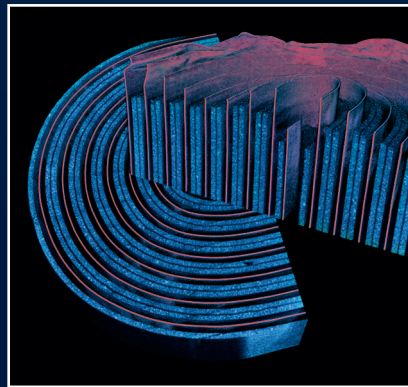
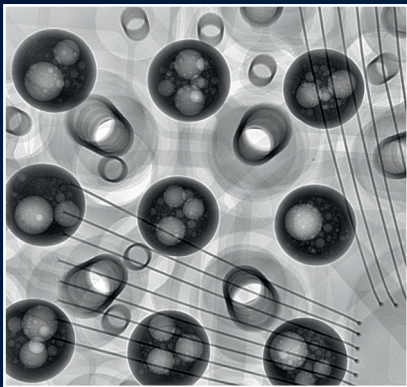


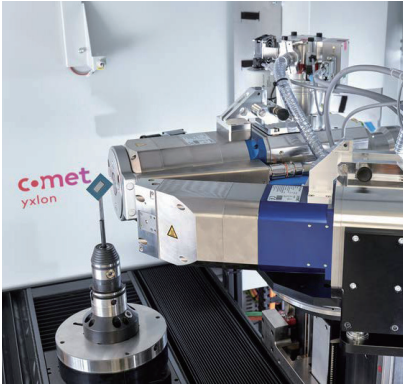
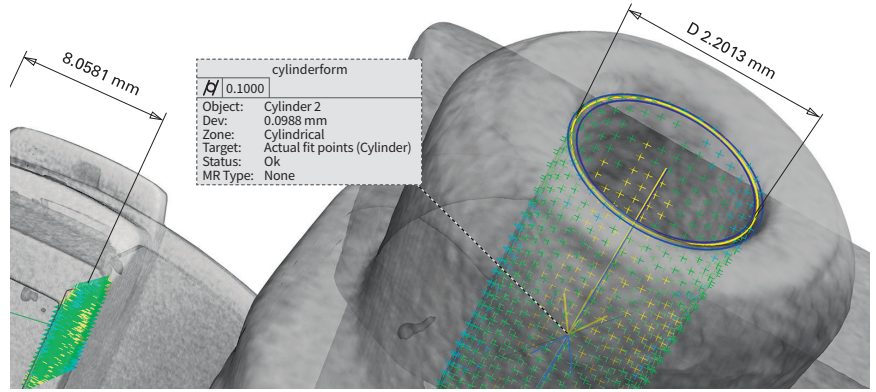
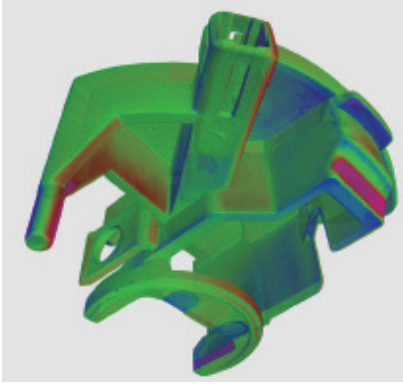
Led by experience. Driven by curiosity.

# FF35 CT

ナノ・マイクロフォーカス  
X線CTシステム



**comet**  
yxlon



- CFRPなどの微細なワークから小型電子部品や鋳造品まで多種多様なサンプルに対応
- 反射型225 kV、透過型190 kV (オプション) の2種類のX線管が搭載可能
- 寸法測定精度 $5.9\mu\text{m} + L/75$  [L=mm] (計測用CTオプション)
- 積層物の撮影に適したヘリカルCT (オプション)
- 熱膨張率が低い花崗岩ステージ



お問い合わせ窓口

コメットテクノロジーズ・ジャパン  
株式会社

〒221-0031 横浜市神奈川区新浦島町  
1-1-32 ニューステージ横浜1F  
Tel: 045-450-1730  
Email: yxlon.jp@comet.tech

#### FF35 CT仕様

| X線管 タイプ    | マイクロフォーカスX線管   | ナノフォーカスX線管 |
|------------|--|------------|
| 最大管電圧      | 225 kV   | 190 kV     |
| 最大出力       | 320 W  | 80 W       |
| X線検出器 タイプ  | 16 bit フラットパネル   |            |
| サイズ        | 432 x 432 mm   |            |
| 最大サンプルサイズ  | Φ 510 x H 600 mm   |            |
| 最大サンプル重量   | 27 kg  |            |
| 装置サイズ      | W2,960 x D1,590 x H2,120 mm                                  |            |
| 装置重量       | 6,900 kg   |            |
| 計測用CTオプション | VDI/VDE2630-1.3規格準拠<br>寸法測定精度 $5.9\mu\text{m} + L/75$ [L=mm] |            |

