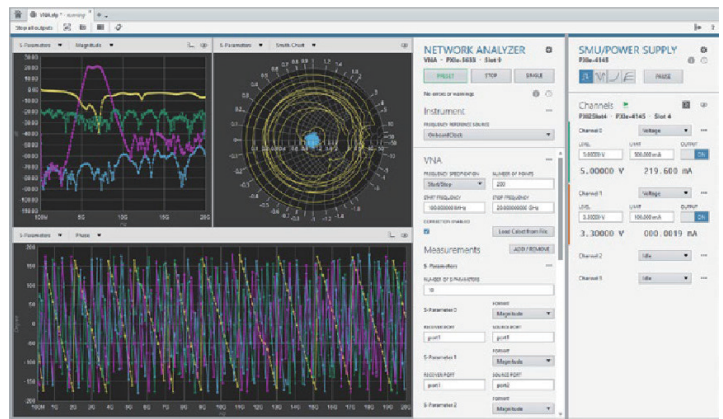
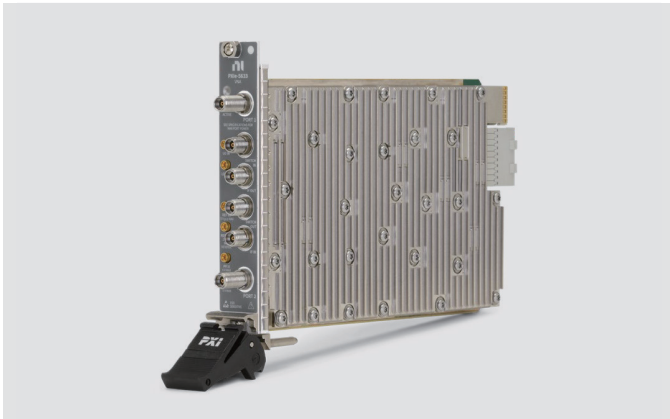


NI PXIベクトルネットワークアナライザ

NI PXI Vector Network Analyzer



■ 概要

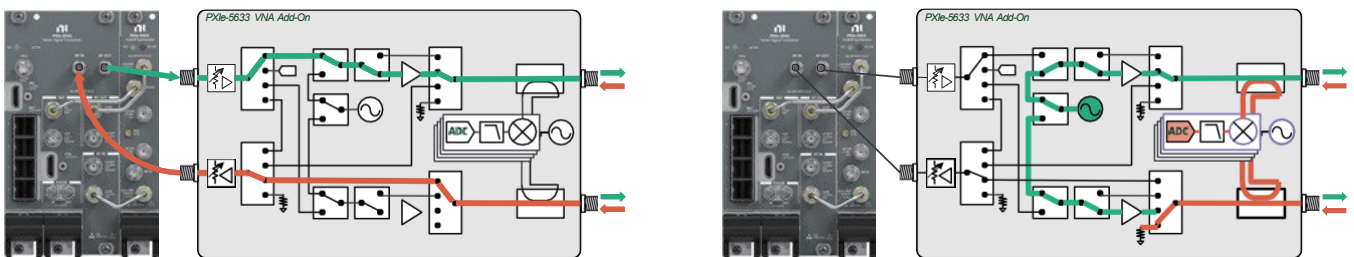
PXIe-5633は、製造テストアプリケーションの合理化を実現する、汎用性の高いシングルロット、2ポート、26.5 GHz PXIベクトルネットワークアナライザ (VNA) です。NIのRFmxおよびInstrumentStudioソフトウェアとのシームレスな統合で自動制御を実現し、テストプログラムの迅速かつ効率的な開発を可能にします。

VNAの仕様	
周波数レンジ	50 MHz ~ 8/12/18/26.5 GHz
ポート数	2
ダイナミックレンジ	>134 dB (300 MHz ~ 22 GHz)
ソース電力	15 dBm (12 GHz)
補正後指向性	>41 dB (12 GHz)
測定速度	<100 μs/ポイント
パススルーを介したVNAポートでのVSTの仕様	
周波数レンジ	50 MHz ~ 8/12/18/26.5 GHz
帯域幅	最大2 GHz
RF入力/出力絶対確度	±0.45 dB / ±0.7 dB (12 GHz・標準)
最大非平衡TX電力	+22 dBm (12 GHz)
802.11ax EVM	-53 dB以下

■ VSG、VSA、Sパラメータをシングルポートでテスト

通常は同時にSパラメータを測定してそれらのデバイスを特性評価し、周波数に対するゲイン、損失、インピーダンスといった仕様の情報を調べる必要があります。

VNAパススルーモードを使用してPXIe-5842 VSTをVNAに接続すると、VNAの完全双方向のポートでVSTの機能を複製でき、2 GHzの瞬時帯域幅で最大26.5 GHzの信号を生成または解析できます。RFコンポーネントでSパラメータの特性評価を行う場合、VNAは専用のオンボードシンセサイザと受信機を使用してVNAモードに切り替わり、完全にキャリブレーションされた2ポートのSパラメータ自動反転測定を行います。



ni.com

